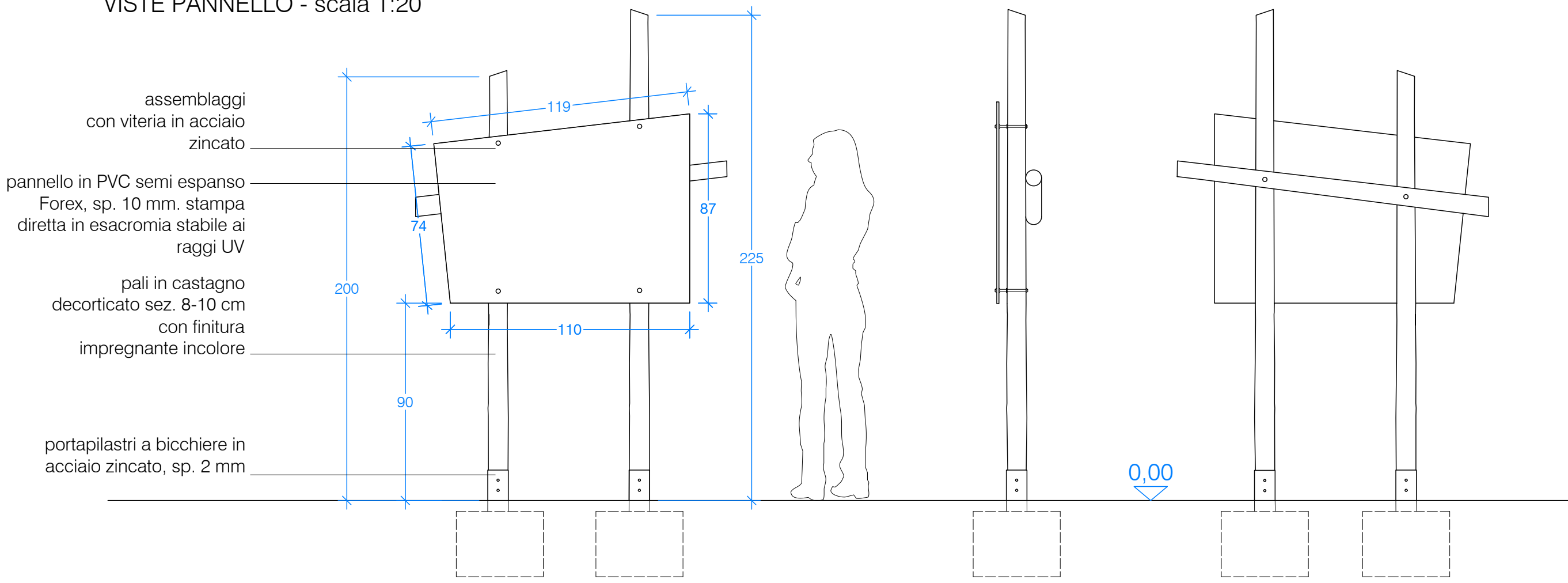
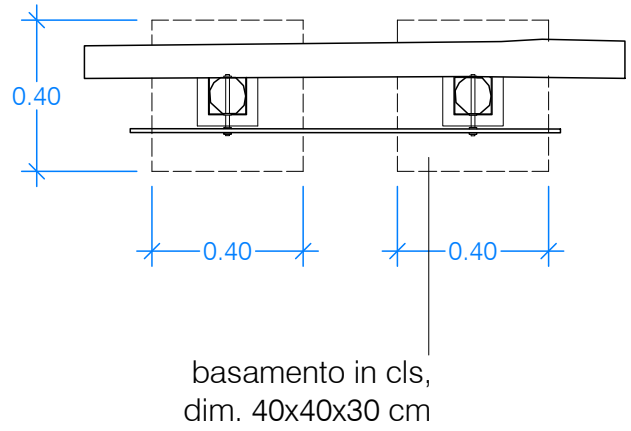


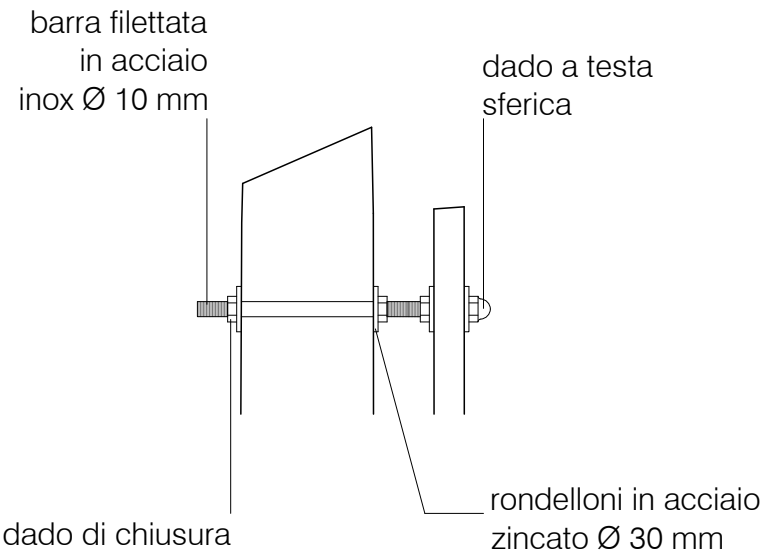
SENTIERO PERIMETRALE AL LAGO  
VISTE PANNELLO - scala 1:20



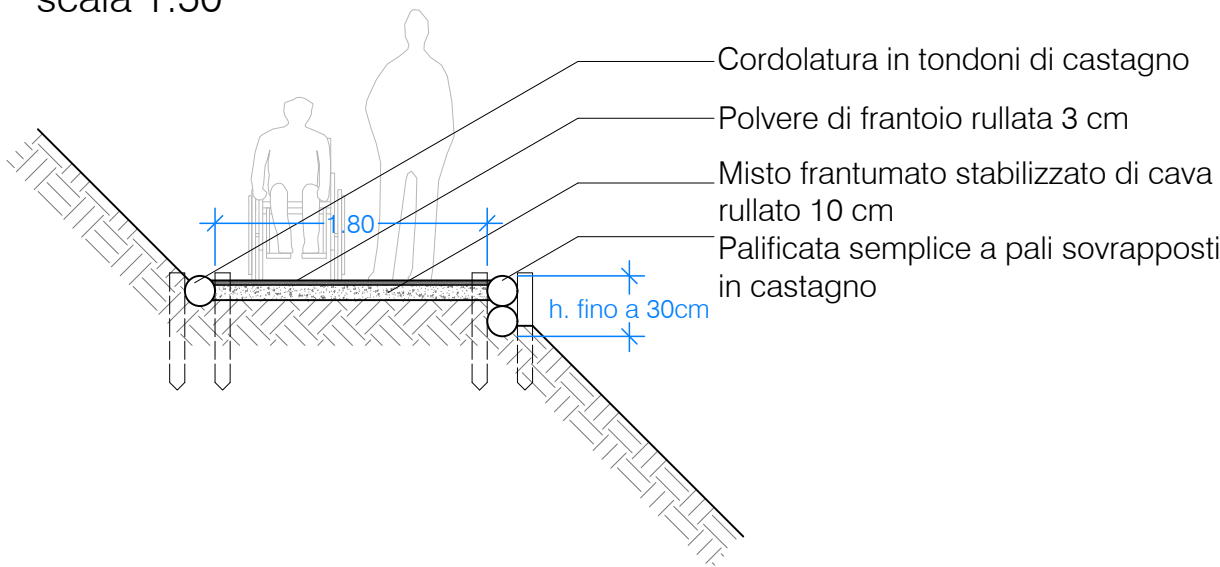
PIANTA PANNELLO  
scala 1:20



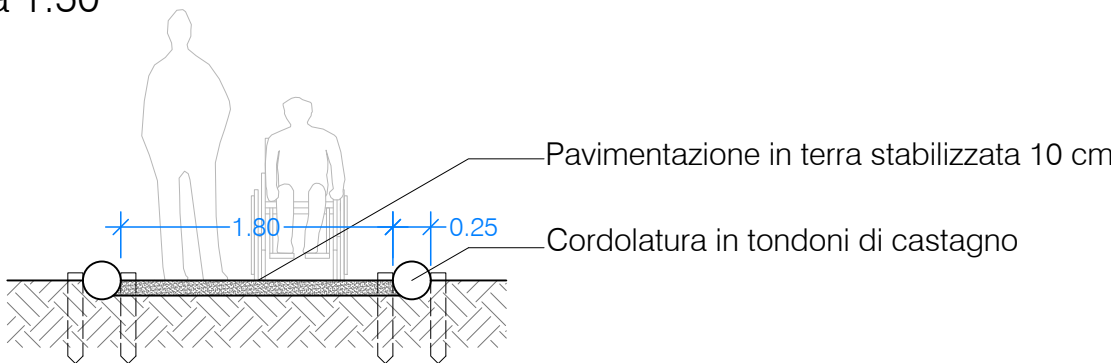
PARTICOLARE FISSAGGIO PANNELLO  
scala 1:2



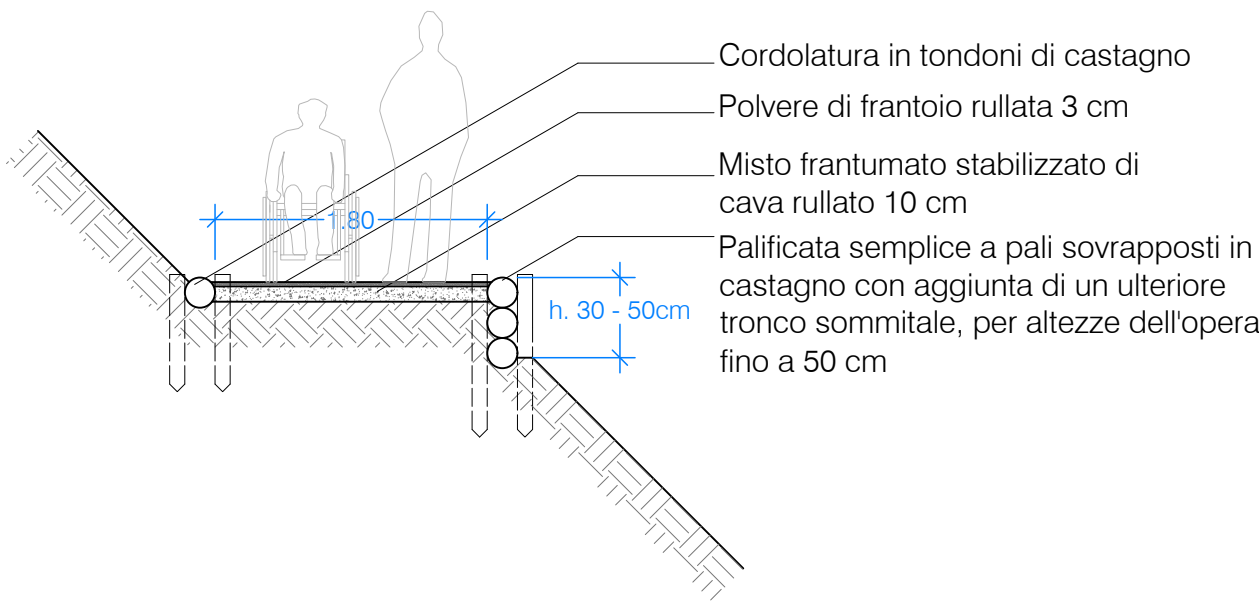
SENTIERO PERIMETRALE AL LAGO  
PALIFICATA SEMPLICE - altezza fino a 30 cm  
scala 1:50



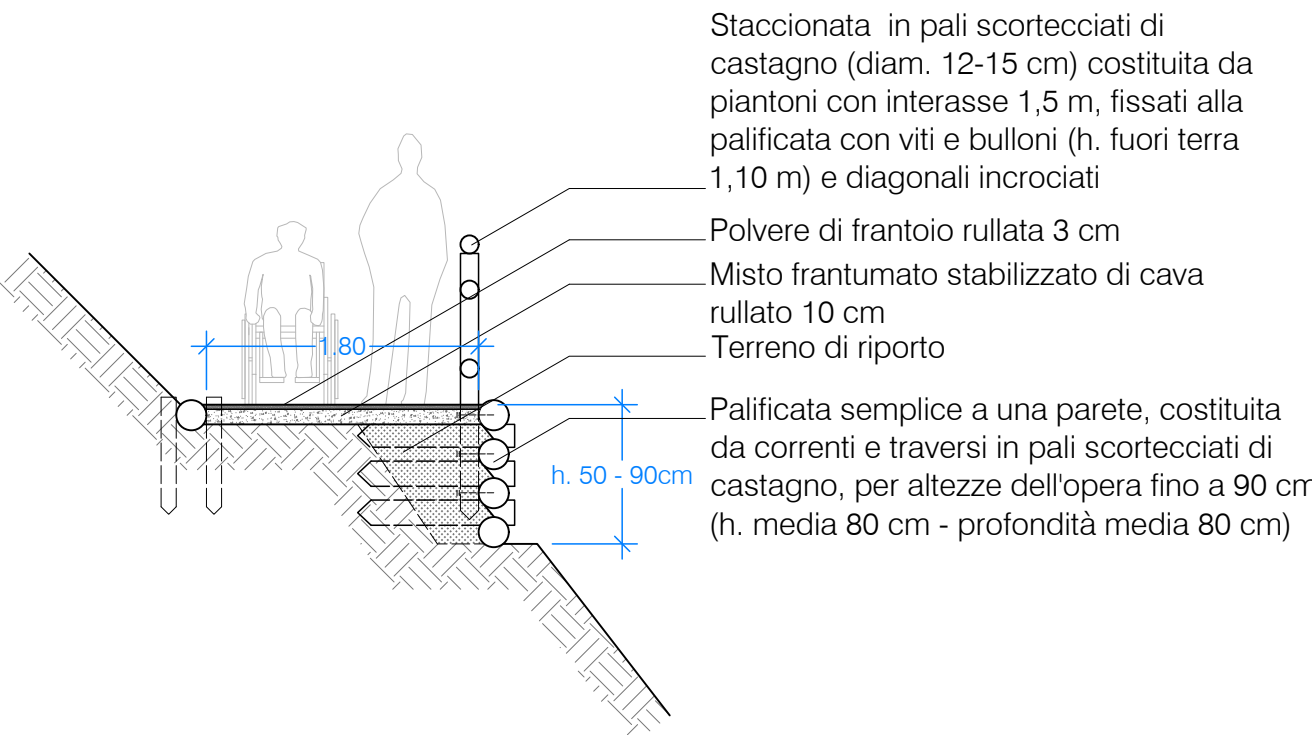
SENTIERO PERIMETRALE AL LAGO  
PARTE SOGGETTA A EROSIONE (L=1,80 m)  
scala 1:50



SENTIERO PERIMETRALE AL LAGO  
PALIFICATA SEMPLICE - altezza da 30 a 50 cm  
scala 1:50



SENTIERO PERIMETRALE AL LAGO  
PALIFICATA DI SOSTEGNO AD UNA PARETE CON CORRENTI E  
TRAVERSI (h. media 80 cm - profondità media 80 cm)  
scala 1:50



Progetto per un nuovo turismo dell'accessibilità sostenibile nei comuni di Traversella, Valchiusa, Val di Chy e Vidracco. Intervento: asse B - attrezzatura circuiti di fruizione turistica accessibile; azione B.3 - comune di Valchiusa: lago di Meugliano.

Categorie:  
B.3.1a (realizzazione di un sentiero inclusivo e sensoriale)  
B.3.1b (demolizione di fabbricato e nuova tettoia informativa)  
B.3.1c (demolizione e ricostruzione servizi igienici accessibili)  
CUP: G12H23000810005

PROGETTO ESECUTIVO

B6

Particolari costruttivi percorso

Rev.1 - luglio 2025

Scala 1:50 - 1:20

PROGETTO  
arch. Danilo Marco  
via Conte Francesetti 23, Lornazè (TO)  
tel. 349 5351924  
posta elettronica: danilo@danilomarco.it  
PEC: danilogiuseppe.marco@archiworldpec.it